

# SÜDAFRIKA



WEINREISE  
FEBRUAR /  
MÄRZ 2000

MIT DEN  
FREIÄMTER  
WEINFREUNDEN

***marti***

Abt. Spezialreisen  
3283 Kallnach

Tel. 032 / 391 01 11  
Fax 032 / 391 03 61

## REISEPROGRAMM

---

### 1. Tag: Zürich - Johannesburg

Fahrt zum Flughafen Zürich. Abends Abflug mit South African Airways nach Johannesburg. Abendessen und Erfrischungen an Bord.

### 2. Tag: Johannesburg - Pretoria - Johannesburg

Am frühen Morgen Ankunft in Johannesburg. Fahrt in Richtung Norden, zur Regierungshauptstadt Pretoria. Kurze Stadtrundfahrt und Besuch des Vortrekker-Monumentes, welches vom Mut und Leiden der ersten weissen Siedler Südafrikas erzählt. Anschliessend Rückfahrt nach Johannesburg/Sandton. Zimmerbezug im Hotel und Nachmittag zur freien Verfügung. Willkommens-Abendessen „Out of Africa“.

### 3. Tag: Johannesburg - Panorama-Route - Hazyview

Sie verlassen Johannesburg und fahren in die Provinz Mpumalanga (ehemals Eastern Transvaal). Mpumalanga bedeutet „Land der aufgehenden Sonne“. Berge mit grossartigen Pässen, Täler und Flüsse, Wasserfälle und Wälder charakterisieren die Landschaft. Heute erleben Sie ebenfalls die Sehenswürdigkeiten der Panorama-Strasse: „God's Window“ (das Fenster Gottes mit wunderbarer Aussicht auf das Lowveld), Bourke's Luckpotholes, Blyde River Canyon und das Goldgräberstädtchen Pilgrim's Rest sind nur einige davon! Gemeinsames Mittagessen unterwegs. Unser heutiges Übernachtungsziel ist Hazyview.

### 4. Tag: Hazyview - Krüger National Park - Malelane

Heute morgen fahren Sie in den weltberühmten Krüger Nationalpark. Beim Paul Krüger Denkmal passieren Sie das Tor zum Park. Dieser internationale Touristen Magnet hat sich in Sachen Tierschutz und Ökologie höchste Anerkennung erworben. Die „Big-Five“ - Löwe, Leopard, Büffel, Nashorn und Elefant - zu sehen, ist immer aufregend! Am frühen Nachmittag erreichen Sie Malelane, am Südrand des Parks, nur 150 m ausserhalb des Malelane Tors. Gemeinsames Mittagessen. Der Nachmittag steht zur freien Verfügung.



### 5. Tag: Ganzer Tag im Krüger Nationalpark

Der Vormittag ist Tierbeobachtungen/Safari im Park gewidmet. Das Frühstück wird in einem Rastlager eingenommen. Sie fahren in offenen 4x4 Geländefahrzeugen, um die Safari eindrücklicher zu erleben. Am Nachmittag rechtzeitige Rückkehr zum Hotel, um die wunderschöne Gartenanlage mit dem Swimmingpool zu geniessen. Abends gemeinsames Essen in der Boma, unter freiem afrikanischem Sternenhimmel!

## REISEPROGRAMM

---

### 1. Tag: Zürich - Johannesburg

Fahrt zum Flughafen Zürich. Abends Abflug mit South African Airways nach Johannesburg. Abendessen und Erfrischungen an Bord.

### 2. Tag: Johannesburg - Pretoria - Johannesburg

Am frühen Morgen Ankunft in Johannesburg. Fahrt in Richtung Norden, zur Regierungshauptstadt Pretoria. Kurze Stadtrundfahrt und Besuch des Vortrekker-Monumentes, welches vom Mut und Leiden der ersten weissen Siedler Südafrikas erzählt. Anschliessend Rückfahrt nach Johannesburg/Sandton. Zimmerbezug im Hotel und Nachmittag zur freien Verfügung. Willkommens-Abendessen „Out of Africa“.

### 3. Tag: Johannesburg - Panorama-Route - Hazyview

Sie verlassen Johannesburg und fahren in die Provinz Mpumalanga (ehemals Eastern Transvaal). Mpumalanga bedeutet „Land der aufgehenden Sonne“. Berge mit grossartigen Pässen, Täler und Flüsse, Wasserfälle und Wälder charakterisieren die Landschaft. Heute erleben Sie ebenfalls die Sehenswürdigkeiten der Panorama-Strasse: „God's Window“ (das Fenster Gottes mit wunderbarer Aussicht auf das Lowveld), Bourke's Luckpotholes, Blyde River Canyon und das Goldgräberstädtchen Pilgrim's Rest sind nur einige davon! Gemeinsames Mittagessen unterwegs. Unser heutiges Übernachtungsziel ist Hazyview.

### 4. Tag: Hazyview - Krüger National Park - Malelane

Heute morgen fahren Sie in den weltberühmten Krüger Nationalpark. Beim Paul Krüger Denkmal passieren Sie das Tor zum Park. Dieser internationale Touristen Magnet hat sich in Sachen Tierschutz und Ökologie höchste Anerkennung erworben. Die „Big-Five“ - Löwe, Leopard, Büffel, Nashorn und Elefant - zu sehen, ist immer aufregend! Am frühen Nachmittag erreichen Sie Malelane, am Südrand des Parks, nur 150 m ausserhalb des Malelane Tors. Gemeinsames Mittagessen. Der Nachmittag steht zur freien Verfügung.



### 5. Tag: Ganzer Tag im Krüger Nationalpark

Der Vormittag ist Tierbeobachtungen/Safari im Park gewidmet. Das Frühstück wird in einem Rastlager eingenommen. Sie fahren in offenen 4x4 Geländefahrzeugen, um die Safari eindrücklicher zu erleben. Am Nachmittag rechtzeitige Rückkehr zum Hotel, um die wunderschöne Gartenanlage mit dem Swimmingpool zu geniessen. Abends gemeinsames Essen in der Boma, unter freiem afrikanischem Sternenhimmel!

#### **6. Tag: Malelane - Swaziland - Zululand - Hluhluwe**

Nach dem Frühstück fahren Sie in südlicher Richtung zum Grenzposten „Jeppe's Reef“. Nach der Passkontrolle für das Königreich Swaziland (unabhängig seit dem Jahre 1968) geht die Strasse durch schöne Berglandschaften nach Pigg's Peak und führt dann über Nkaba und Motjana nach Mbabane, der Hauptstadt. Besichtigung der Sehenswürdigkeiten und Besuch des Marktes. Gemeinsames Mittagessen. Anschliessend setzen Sie die Reise fort und erreichen am Abend Hluhluwe, im Zululand.

#### **7. Tag: Hluhluwe - Durban**

Am Vormittag steht ein Besuch des Wildschutzgebietes Hluhluwe auf dem Programm. Es gibt hier noch etwa 1000 Stück der „weissen“ Breitmaul-Nashörner und der „schwarzen“ Spitzmaul-Nashörner. Anschliessend Weiterfahrt in die Nähe der Küste. Hier liegt „Dumazulu“, ein grosser Zulukral, der im traditionellen Baustil errichtet wurde. Sachkundige Führer wecken das Interesse für die reiche Tradition und Kultur der Zulus. Die heute dort lebenden Zulus werden für Sie tanzen und singen und Ihnen das Mittagessen nach Zulu-Manier im Kral servieren. Am Nachmittag fahren Sie entlang der Küstenstrasse weiter nach Durban.

#### **8. Tag: Durban - Port Elizabeth - Garden Route**

Nach dem Frühstück Transfer zum Flughafen. Flug mit South African Airways in etwa 80 Minuten nach Port Elizabeth. Fortsetzung der Reise per Bus entlang der „Garden Route“, der wohl berühmtesten Reiseroute in Südafrika zwischen der Mündung des Storms River und Mossel Bay. Die Reise geht zuerst durch den Tsitsikamma-Nationalpark, westlich der 191 m langen und 130 m hohen Paul Saurer Brücke, die über den Storms River führt. Der Park ist bekannt wegen seinen gigantischen Gelbholz-Bäumen. Gemeinsames Mittagessen unterwegs. Im Verlaufe des Nachmittages erreichen Sie Plettenberg Bay, ein sehr bekannter Ferienort in Südafrika.

#### **9. Tag: Garden Route**

Sie fahren durch schöne Landschaften nach Knysna, welches nicht nur für seine grosse Lagune, die früher auch grösseren Schiffen als sicherer Hafen diente, sondern auch wegen seiner Holzindustrie bekannt ist. Bei einem Spaziergang durch das Städtchen werden Sie Gelegenheit haben, die schönen Auslagen in den Schaufenstern zu bewundern. Mit dem Motorboot überqueren Sie die Lagune bis zur Featherbed Island, wo Sie abgeholt und auf den Hügel und zu einigen Aussichtspunkten gefahren werden. Anschliessend Rückkehr nach Knysna und gemeinsames Mittagessen. Zwischen den Ortschaften Knysna und George verkehrt die alte Dampfeisenbahn „Outeniqua Choo Tjoe“. Mit dieser Bahn fahren Sie durch vogelreiches Sumpfgebiet nach Wilderness.

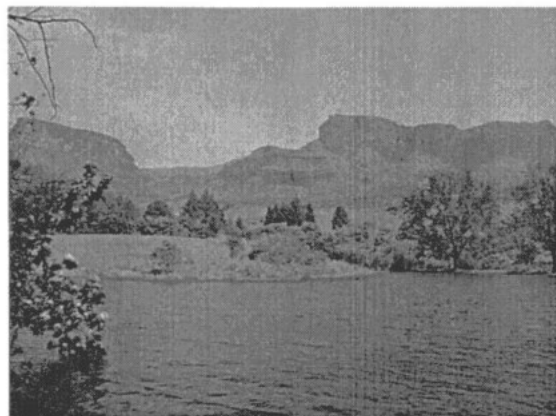
#### **10. Tag: Ausflug nach Oudtshoorn**

Heute geht die Fahrt nach George, dem „Hauptort“ der Garden Route und dann über die Outeniqua-Berge nach Oudtshoorn, dem weltgrössten Zentrum der Straussenzucht. Auf diesem Hochplateau, auf der nördlichen Seite der Berge, ist es trocken und heiss, und es gibt nur eine spärliche Vegetation. Trotzdem - oder gerade deshalb - eignet sich dieses

Klima ausgezeichnet für die Aufzucht der Straussenvögel, denn deren Leibgericht, die Luzerne, gedeiht hier vorzüglich. Sie besichtigen eine Straussenfarm, wo Sie auf einer geführten Tour mehr über die Aufzucht und Pflege dieser Tiere erfahren. Gemeinsames Straussen-Mittagessen auf der Farm! Rückfahrt nach Wilderness am Nachmittag.

### 11. Tag: Wilderness - Kapstadt

Nach dem Frühstück fahren wir Richtung Kapstadt. Über Swellendam erreichen Sie Bonnievale. Hier haben Sie bereits Gelegenheit, auf einem Weingut den bekannten südafrikanischen Wein zu degustieren. Nach einem Gang durch die Rebberge wird Ihnen das Mittagessen serviert. Anschließend Weiterreise über Robertson, nach Worcester. Hier besuchen Sie die KWV Brandy Kellereien. Weiterfahrt nach Kapstadt. Auf dem Signal Hill geniessen Sie bei Sonnenuntergang einen ersten Blick auf die Kaphalbinsel. Danach Transfer zum Hotel. Übernachtung in Kapstadt.



### 12. Tag: Kap der Guten Hoffnung

Am Vormittag lernen Sie die Stadt auf einer ausführlichen Rundfahrt näher kennen. Die holländische Niederlassung am Kap wurde im Jahre 1652 gegründet. Mit dem majestätischen Tafelberg im Hintergrund gilt Kapstadt als eine der schönsten Städte der Welt! Eine harmonische Mischung von Architektur-Stilen spiegelt die Geschmacksrichtungen und Modevorstellungen in der Vergangenheit - aber auch die heutigen, funktionalen Formen. Danach Ausflug zur Kaphalbinsel. Mittagessen unterwegs. Hier, am Kap der Guten Hoffnung, treffen der Atlantik und der Indische Ozean aufeinander: ein Schauspiel! Die Hin- und Rückfahrt erfolgt auf dem Chapman's Peak, eine der schönsten Küstenstrassen der Welt! Rückfahrt nach Kapstadt zur Übernachtung.

### 13. Tag: Kapstadt - Stellenbosch

Sie verlassen Kapstadt und fahren ins berühmte Weingebiet. Den heutigen Tag verbringen Sie mit Besuchen auf den beiden Weingütern Klein & Groot Constantia mit Weinprobe und Mittagessen. Danach Besuch eines weiteren Weingutes mit Kellerführung und Weinprobe. Am Nachmittag kurzer Rundgang zu Fuss durch Stellenbosch, der Universitätsstadt am südlichen Kap. Übernachtung in Stellenbosch.

### 14. Tag: Exkursion im Weingebiet

Auch den heutigen Tag verbringen Sie mit Besuchen auf verschiedenen Weingütern. Ausflug zum Hugenottenstädtchen Franschhoek. In der Gegend werden zwei weitere Weingüter besucht. Im Laufe des Nachmittags Rückkehr zum Hotel. Am Abend gemeinsames Abschiedsessen. Übernachtung in Stellenbosch.

### 15. Tag: Stellenbosch - Kapstadt - Johannesburg - Zürich

Vormittag zur freien Verfügung. Nachmittags Transfer zum Flughafen von Kapstadt und Flug mit South African Airways nach Johannesburg. Umsteigen und Weiterflug mit South African Airways nach Zürich. Mahlzeiten und Erfrischungen der Tageszeit entsprechend an Bord.

### 16. Tag: Ankunft in der Schweiz

Am frühen Morgen Ankunft in Zürich-Kloten. Individuelle Rückkehr zu Ihrem Wohnort.

## PREISE /// LEISTUNGEN

Richtpreis pro Person mit Unterkunft im Doppelzimmer

bei 30 - 34 Personen	Sfr.	4900.--
bei 35 - 39 Personen	Sfr.	4750.--
bei 40 - 42 Personen	Sfr.	4620.--
Einzelzimmer-Zuschlag	Sfr.	450.--

### Im Preis sind die folgenden Leistungen inbegriffen:

- Bahnbillett 1. Klasse ab Wohnort zum Flughafen Zürich-Kloten und zurück
- Flug Zürich - Johannesburg und Kapstadt - Zürich mit South African Airways, Economyklasse
- Flug Durban - Port Elizabeth mit South African Airways, Economyklasse
- 20 kg Freigepäck
- Alle Flughafentaxen
- Unterkunft in sehr guten Mittelklasshotels, Basis Doppelzimmer mit Bad oder Dusche/WC
- tägliches Frühstück
- 1 Willkommens-Abendessen
- 1 Abschieds-Abendessen
- 1 Boma-Abendessen
- 10 Mittagessen
- Alle Transfers, Besichtigungen, Überlandfahrten in klimatisierten Sonderbussen bester landesüblicher Qualität
- Pirschfahrten im Krügerpark in offenen 4x4 Geländefahrzeugen
- alle Eintritte zu den im Programm erwähnten Besichtigungen
- lokale deutschsprechende Reiseleitung